

**STATION  
88**

HUIS VOOR  
ONDERNEMERSCHAP  
EN INNOVATIE



**DÉ PLEK** WAAR  
ONDERNEMERS  
**VERBINDEN**  
**EN VERSNELLEN**



# HOI ONDERNEMER,

Station88 is dé verbindingsplek in de regio voor ondernemers met groeiambitie. Welkom!



## INHOUD

- |   |  |
|---|--|
| <b>04 Voorwoord</b><br>Esther IJzer en Bas Kapitein                       | <b>16 Reportage</b><br>De verbouwing in beeld                                    |
| <b>05 Interview</b><br>De totstandkoming van Station88                    | <b>18 Interview met partner</b><br>Maak kennis met Rabobank                      |
| <b>10 Interview met partner</b><br>Ontmoet HLB van Daal bij Station88     | <b>20 Reportage</b><br>De Spoorzone, waar het verleden een toekomst heeft        |
| <b>12 Ervaring</b><br>Quotes  | <b>26 Interview met partner</b><br>Midpoint Brabant: "Dream it. Do it. Make it." |
| <b>14 Infographic</b><br>Welkom in gebouw 88                              | <b>30 Social Media</b><br>#Station88HOI  |
| <b>15 Programma &amp; ontmoeting</b><br>Het ondernemersmenu van Station88 | <b>32 Interview met partner</b><br>Van advocatuur naar VDT                       |
|   | <b>34 Informatie</b><br>Wist je dat  |
|   | <b>35 Partners</b>   |



## DAAR IS HIJ DAN!

Het levensgrote visitekaartje van Station88. Wat zijn wij trots! Op iedereen die mee durft te dromen, op iedereen die ervoor heeft gezorgd dat ideeën werkelijkheid zijn geworden. Enorm trots zijn we ook op iedereen die vanaf het begin en op dit moment meehelpt om Station88 als onderneming door te laten groeien en op de ondernemers die de stap zetten om te verbinden, te versnellen en te verdiepen.

In maart vorig jaar gingen de deuren van Station88 open (p. 16), maar lang daarvoor werden wij al een familie van ondernemers. Bij de tekentafel sloeg de vonk over tussen regionale ondernemers, Gemeente Tilburg, Starterslift en Midpoint Brabant en zijn wij ons in gaan zetten voor de ondernemende regio (p. 5).

Wij hebben als doel om de regio als ondernemersplek op de kaart te zetten en dit door te laten ontwikkelen. In de Spoorzone waar Station88 gehuisvest is ligt een grote historie, met veel verhalen (p. 20). Wij hopen dat al de verhalen die daar nu ontstaan bijdragen aan de huidige ontwikkeling van het ondernemingslandschap.

Deze kracht van verbinding laat zich perfect zien in de snelheid waarmee Station88 tot stand is gekomen. Zonder teamwork was dit niet zo snel gelukt. Met dit in ons achterhoofd kijken wij met enthousiasme uit naar de ondernemende toekomst.

**Bas Kapitein & Esther IJzer**  
Voorzitter en manager Station88



### COLOFON

Dit magazine is een uitgave van ASEGA Media & Communication, in samenwerking met Station88, alle partners en ondernemers.

Met in het bijzonder dank aan Esther IJzer, Nicoline van Hees en Bianca Kemper. Productie ASEGA Media & Communication +31 545 32 98 info@asega.nl - www.asega.nl  
Hoofdredacteur Pip Cloo Management Frank van Bergen Art Director Daniëlle Kool Eindredactie Katja Tremio Fotografie Jeroen Aarts, Camiel Donders, Raldo Neven, fotografie met een verhaal Mirjam van Helvoort

Copyright © 2018 station88.nl. All rights reserved.

Nothing appearing in this magazine (information, pictures, images) may be copied or reproduced, irrespective in which manner. Unless explicitly permission has been given in writing.

# STATION88

## HÉT KNOOPPUNT VOOR ONDERNEMERS

in Midden-Brabant voor kennis, netwerk, inspiratie en een klankbord.

Om ondernemers versneld te laten groeien. Hier staan de deuren wagenwijd open voor ondernemers met ideeën, vragen en grootse plannen.



V.L.N.R EDWARD VAN DE POL, ESTHER IJZER, EMILE KUPPENS EN BEREND DE VRIES





### DIENSTVERLENING STROOMLIJNEN

Op 1 maart 2018 werden de grote glazen deuren op de Spoorzone in Tilburg officieel geopend en was Station88 een feit. Hier zijn veel vergaderingen, besluitmomenten en lange dagen aan vooraf gegaan. Emile Kuppens: "De dienstverlening voor ondernemers was gefragmenteerd en de Gemeente Tilburg wilde dit graag stroomlijnen. Daarnaast vertrok de Kamer van Koophandel uit Tilburg, waarna het idee is ontstaan bij de founding partners Midpoint Brabant, Gemeente Tilburg en Starterslift\* om een centraal ondernemershuis te realiseren in Tilburg." Edward van de Pol: "We zagen om ons heen dat veel organisaties voor ondernemers een eigen doelgroep en programma hadden. Met als gevolg dat het lastig was om in te schatten waar je als ondernemer terecht kon." "De gemeente worstelde ook nog met de gedachte of we gebouw 88 moesten behouden en hiermee ruimte moesten geven aan starters", vult Berend de Vries aan. Kortom, het was nodig om de koppen bij elkaar te steken voor de ontwikkeling van een ondernemershuis. Hiermee was de opdracht aan de stad en organisatie vastgesteld: de dienstverlening stroomlijnen en een centrale ontmoetingsplek creëren, gericht op ondernemersontwikkeling en groei.

## 'DE ONTWIKKELING VAN STATION88 IS NET ALS HET BOUWEN VAN JE DROOMHUIS'

– ESTHER IJZER

### BELANGRIJK VOORTRAJECT

Destijds is aan de partners en ondernemers in de stad Tilburg gevraagd naar hun behoeftes in de dienstverlening. Daarna is er gekeken wie de taak voor het vervullen van deze behoeftes het beste op zich kon nemen. Emile: "Het proces, om vanuit de vraag in gezamenlijkheid een businessmodel op te stellen door ideeën te bundelen, werkte verbindend en was een nieuwe manier voor de gemeente om een project aan te vliegen." Dit voortraject was erg belangrijk in de ontwikkeling van Station88. "We willen als regio graag een stevig ondernemersklimaat bieden", zegt Esther. "Die we samen met de overheid en het onderwijs versterken, ook wel de 'Triple Helix' genoemd", voegt Edward toe. Uit de behoefte om dit klimaat te stimuleren ontstond één centraal punt, Station88, waar ondernemers terecht kunnen voor financiering, programmering en ontmoeting. Bewust ontwikkeld door ondernemers zelf uit de regio.

### DE VIER PIJLERS

Midpoint Brabant en Starterslift besloten samen om aan de hand van het opgestelde rapport met alle uitgangspunten het plan daadwerkelijk uit te gaan voeren en de businesscase in te vullen. "Midpoint Brabant omdat zij ondernemers vertegenwoordigen en Starterslift omdat zij dienstverlening bieden aan startups in de stad", vertelt Emile. Samen met Gemeente Tilburg maakten deze organisaties de blauwdruk met alle daarbij behorende verantwoordelijkheden. Hierin zijn onder andere de vier pijlers, waarop de fundering van Station88 steunt, vastgesteld: locatie, programmering, gebundelde dienstverlening en business incubation. Esther: "Aan de hand van deze pijlers weten ondernemers waarvoor ze naar Station88 toe kunnen komen."

### EEN DROOMHUIS BOUWEN

Met de ontwikkeling van de blauwdruk waren ze er nog lang niet. Esther legt uit: "Je moet het een beetje zien als het bouwen van je droomhuis. Daar komt heel veel bij kijken: bouwen, schilderen, inrichten. Een huis bouw je in verschillende fases van grote naar steeds kleinere details. Je onderzoekt mogelijkheden, stuurt continu bij en maakt nieuwe keuzes. Daarnaast neem je besluiten over de afbouw, inrichting, het doel en de ervaring. Dit moet allemaal uitgedacht, onderzocht en proefondervindelijk uitgewerkt worden zonder daarbij alle verschillende behoeftes, ideeën en (on)mogelijkheden uit het oog te verliezen." Emile voegt toe: "Daarnaast heeft een huis geborgenheid nodig en moet het gastvrijheid uitstralen. Dit creëer je door middel van je familie of in ons geval partners."

### EEN VLIEGENDE START

Wat betreft de locatie was het nog even uitzoeken waar deze zou komen. Vanaf 1 maart dit jaar zit Station88 in gebouw 88, daarvoor was het ondernemershuis gevestigd in een tijdelijk onderkomen aan de Burgemeester Brokxlaan. "Voor het starten van een nieuw concept en de daarbij behorende uitstraling die we wilden neerzetten, was het extra moeilijk om op een tijdelijke locatie te zitten. Je wilt toch goed overkomen op je partners en hen overtuigen van het concept. Dat is extra lastig in een oud gebouw waar de gaten in het tapijt zitten", legt Emile uit. Echter, het was belangrijk voor de partners om na het opstellen van de blauwdruk snel aan de slag te gaan met alle partijen. "Deze aanloop is belangrijk geweest voor het onderlinge vertrouwen en de samenwerking, die daardoor een vliegende start kreeg", legt Edward uit. Uiteindelijk kwam Station88 in de Spoorzone terecht; een creatieve en uitdagende plek voor nieuwe ontwikkelingen en innovatie.

### INNOVATIEF ONDERNEMERSKLIMAAT

Een andere uitdaging was het opstarten van een programma. "Dit programma wordt aangeboden op basis van de vraag vanuit ondernemers en is regionaal georiënteerd. Het is belangrijk om te kijken langs welke

## 'ALS JE ONDERNEMER WILT WORDEN IS STATION88 DÉ PLEK'

– BEREND DE VRIES

### BESTUUR STATION88

Bas Kapitein, Edward van de Pol en Joris Fiers

### MANAGER STATION88

Esther IJzer

### STRATEGIE GEMEENTE TILBURG, NAUW BETROKKEN BIJ TOTSTANDKOMING VAN STATION88

Emile Kuppens

### \* FOUNDING PARTNER STARTERSLIIFT

Starterslift was één van de founding partners van Station88. Per 1 januari 2018 is Starterslift opgehouden te bestaan. Sinds 2018 is er een nieuw Brabant-breed start-up programma ontstaan dat onder andere wordt uitgevoerd door Midpoint Brabant en wordt ondersteund door het supportcenter van Braventure.

lat je de formules inhoud geeft en wat het betekent voor de regio", legt Esther uit. Edward: "Alle partners hosten samen met Station88 het programma. Station88 moet niet iets van drie partijen worden. Het moet voor en door ondernemers worden gedragen en ook zo voelen. Het is een keuze geweest om ondernemers een leidende rol in Station88 te geven. Je hebt te maken met personen en organisaties, die combinatie zorgt voor de ontwikkeling en groei van het concept." Zo komen en gaan organisaties en ondernemers bij Station88, wat ervoor zorgt dat het ondernemersklimaat binnen dit gebouw en daarbuiten blijft innoveren. "Je moet geen plan maken dat niet flexibel is. Experimenteren, testen wat wel of niet werkt en meegroeien met wensen van de partners en ondernemers is belangrijk", legt Edward uit, "Station88 is zelf ook een startup."

### GEEN COMMERCIËLE INSTELLING

De kracht van Station88 zit hem in de bundeling van kennis. Alle vraagstukken worden vanuit verschillende oogpunten en disciplines behandeld. Zo zijn Rabobank, HLB Van Daal Adviseurs en Accountants en VDT Advocaten bij Station88 aangesloten als strategisch partner, omdat zij zich graag met ondernemers verbinden. "Je ziet dat alle partners zich onderling met elkaar verbinden en dat er een community ontstaat", vertelt Esther. Het is van belang dat het dragen van het concept in het DNA van alle partners zit. Edward: "Hierbij is een commerciële insteek alleen niet voldoende, want iedereen heeft elkaar nodig om Station88 te laten slagen. Het concept is nieuw en nog veranderlijk, daardoor kun je partners van tevoren niets beloven. Iedereen moet geloven in de formule en het samen tot een succes brengen. Dat heeft ook tijd nodig." Emile: "De partners moeten het draagvlak van Station88 mee creëren. Je hebt een motor nodig om samenwerking te stimuleren, hierbij is vertrouwen belangrijk."

### BUSINESS DEVELOPERS STATIONEREN

De vierde pijler, Business Incubation, staat voor een programma voor startups, om hun idee, plan of bedrijf van de grond te krijgen. Station88 dient hierbij als een broedplaats voor ondernemers, waarin Braventure ondersteunt als business incubator bij het opbouwen van een onderneming. Braventure biedt een programma aan dat samen met



**HOE IS DE NAAM 'STATION88' ONTSTAAN?**

De oorsprong van de naam ligt in de locatie, wat voorheen een oude NS-werkplaats was. Gebouw 88 ligt naast het spoor, wat voor veel reizigers een knooppunt of station is. Station88 is ook een kruispunt waar ondernemers elkaar en anderen ontmoeten, zoals de twee cirkels van het cijfer acht. Daarnaast kan het cijfer ook gezien worden als het infinity teken, dat de kracht van het samenwerken en verbinding weerspiegelt.



hoge onderwijsinstellingen en ontwikkelingsmaatschappijen in Brabant, zoals Midpoint Brabant, wordt vormgegeven. De Provincie Noord-Brabant maakt dit mogelijk, onder andere met een nieuw investeringsfonds.

"Vragen van startups worden door de business developers opgepakt, zodat startups in Brabant echt versneld kunnen worden in hun ontwikkeling. Dat is cruciaal, tijd en geld zijn immers de grootste uitdagingen voor startups", licht Edward toe.

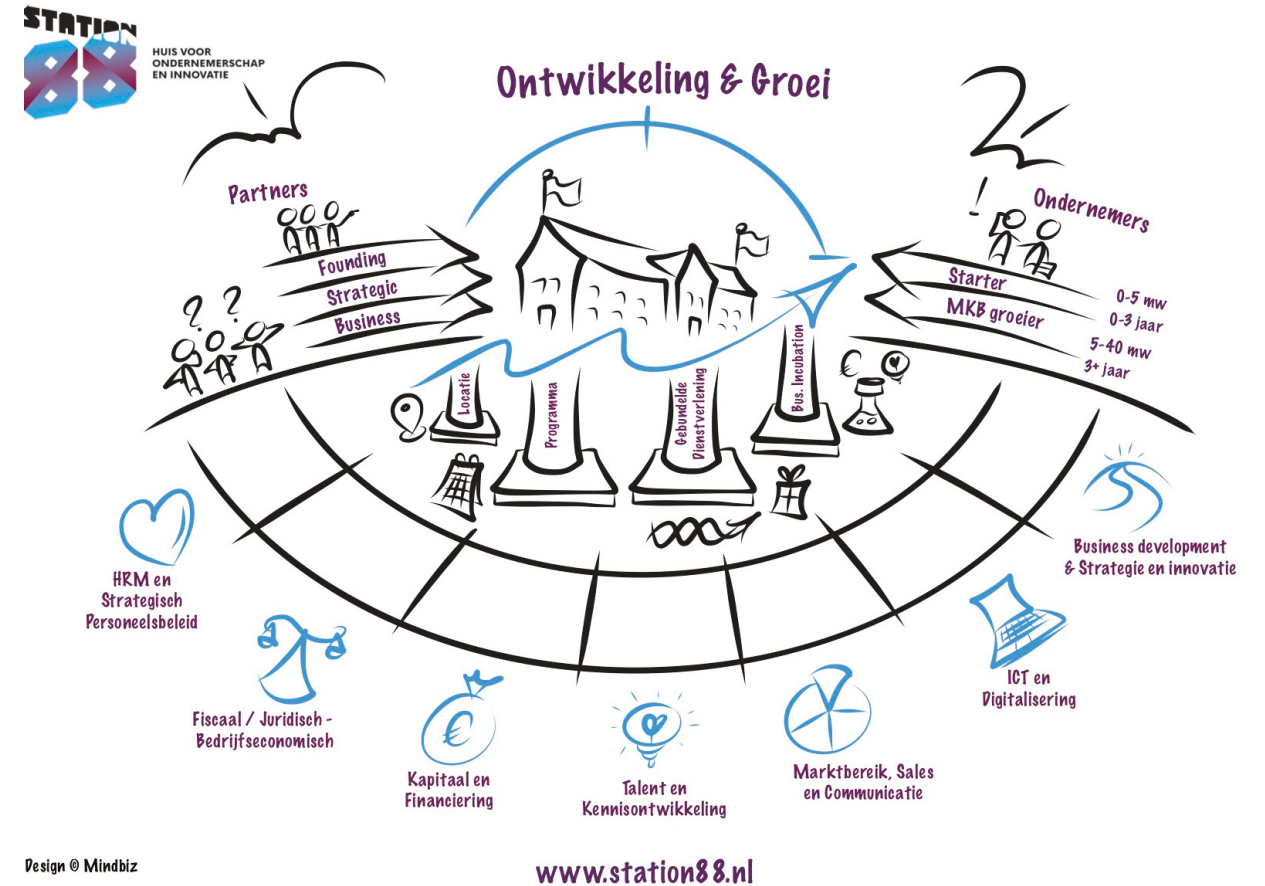
**EEN BIJENKORF**

Bij Station88 staat ontmoeting centraal. "Het gebouw dwingt om elkaar tegen te komen", zegt Berend. Station88 is gefocust op het met elkaar verbinden en kennis naar boven halen, voor en door ondernemers. Esther: "Vergelijk het met een bijenkorf waar kennis in en uit gaat." Edward vult aan: "Het gaat om de invulling van de behoefte van ondernemers op een eigentijdse manier." Om te ontwikkelen wordt er blijvend getoetst waar behoefte aan is. Het is een kwestie van continu aanpassen en er energie in blijven steken. Het belang ligt in samen bezig zijn, maar toch een eigen

focus hebben. Emile: "Je moet blijven uitproberen en samen dingen organiseren. Deze samenwerking is nu een vanzelfsprekendheid geworden binnen Station88. Wij zien dat als het bewijs dat we iets gebouwd hebben waar behoefte aan is."

**MAKKELIJKE VERBINDING**

Vanaf de opening een half jaar geleden aan de Burgemeester Brokxlaan, begint Station88 zichtbaar te worden in de regio. Er wordt naar gevraagd vanuit andere gemeentes in het hele land. "Het is niet te kopiëren, maar er is wel veel van te leren. De vragen die ondernemers bij Station88 hebben, worden overal gesteld", vertelt Esther. "Wat Station88 zo sterk maakt, is de chemie en het vertrouwen tussen de partners en ondernemers." Berend: "Het is een soort vliegwiel in datgene waar Tilburg bekend om staat: gemakkelijk verbinding maken en elkaar helpen. Laten we die cultuur vooral benutten en de ruimte geven." In de toekomst hopen de partners nog sterker te worden in het netwerk en in bekendheid. Esther: "Het is onze missie om een vaste waarde in het ondernemerslandschap te zijn. Een plek waar kennis en ondernemersactiviteiten samen worden gebracht, waarin Station88 de verbindende factor is."

**FONTYS & STATION88**

Vanuit kennisinstelling Fontys zien wij veel potentie als partner van Station88. Wij zijn in staat om onze studenten, die veel kennis in huis hebben, in te zetten voor regionale ondernemers in de vorm van stages en projecten. Daarnaast kunnen onze eigen medewerkers een bijdrage leveren in de vorm van expertise in marketing, communicatie en ondernemerschap. Beide groepen hebben het vermogen te helpen bij het oplossen van de multidisciplinaire vragen van ondernemers.

Het is ons doel studenten optimaal op te leiden door middel van partnerschap. Door ze in contact te brengen met ondernemers uit de regio, die voorop lopen in de ontwikkeling, krijg je de gelegenheid goede vragen te stellen en daar veel van te leren.

Door studenten op te leiden die een aanwinst zijn voor de arbeidsmarkt, leveren wij als hogeschool een bijdrage aan onze verplichting om de regio te helpen ontwikkelen.

Het hbo maakt zich steeds vaker los van de omgeving en verplaatst zich meer naar het werkveld. Onderwijsinstellingen zijn op zoek naar plekken in de regio, waar je vaak met studenten aanwezig kunt zijn. Bij Station88 kunnen wij experimenteren met verschillende disciplines en elkaar daarin versterken. In de toekomst hoop ik dat alle hogescholen samen gaan werken met Station88. Want van elkaar leer je het meest.

**Joris Fiers**

Directeur Juridische Hogeschool Avans & Fontys en Bestuurslid Station88





# ONTMOET HLB VAN DAAL BIJ STATION88

Onlangs veranderde HLB Van Daal Adviseurs en Accountants de gehele uiting met een nieuwe slogan 'Together we make it happen', een nieuw logo en een nieuwe strategie. Als onderdeel van deze strategie ontwikkelde HLB Van Daal het HLB Challenge & Control programma.

Het inzicht dat je krijgt uit het Challenge & Control programma helpt je met het bereiken van je doelen en vol vertrouwen de juiste zakelijke beslissingen te nemen. Om toegankelijker te worden voor de startende ondernemer én de gevestigde mkb'er, sloeg HLB Van Daal de handen ineen met Station88 en bundelden ze hun krachten voor een samenwerking. Zo werd HLB Van Daal strategisch partner van Station88.

## COMMUNICATIE ZONDER HINDERNISSEN

Als strategisch partner van Station88 denkt HLB Van Daal actief mee in de ontwikkeling van het 'huis voor ondernemerschap en innovatie'. HLB Van Daal biedt lezingen aan over diverse onderwerpen en zijn aanwezig tijdens de inloopdag. Iedere donderdag komen ondernemers vanuit de regio binnenlopen met vragen over boekhouding, huisvesting, bedrijfskunde en nog veel meer. "Doordat alle partners bij elkaar zitten, worden kennis en kracht gebundeld", vertelt Edwin van Iersel, partner en accountant. "Op deze manier worden ondernemers direct en goed op weg geholpen. Wat wij niet weten, weet onze buurman misschien wel." Dolf Baetsen, bedrijfsadviseur, vult aan: "Er wordt nooit vanuit één discipline naar een vraagstuk gekeken, dat doen we allemaal samen. De vraag wordt gesteld aan verschillende partners en wij kunnen direct doorverwijzen. Dit gebeurt op locatie, zonder dat daar een muur of telefoongesprek tussen zit."

## INSPIRERENDE WERKOMGEVING

Bij HLB Van Daal realiseren ze zich hoe belangrijk verbinding is. Dit straalt HLB Van Daal onder meer uit met de slogan 'Together we make it happen'. Door middel van de samenwerking met Station88 gaat HLB Van Daal met meer ondernemers in gesprek om vragen te beantwoorden en eventuele problematiek te bespreken. Dolf: "Naast functioneel overleg, vinden we informele gesprekken tussen de verschillende disciplines erg waardevol." Deze gesprekken houden de medewerkers van HLB Van Daal maar al te graag in de inspirerende omgeving van Station88. "Station88 is voor ons echt een uitvalsbasis geworden, waar we graag komen", licht Dolf toe. "Deze omgeving maakt de gesprekken soms ook wat gemakkelijker."

## SAMEN DOELEN BEREIKEN

Dankzij het 'HLB Challenge & Control programma' krijgen ondernemers inzicht in de financiële en strategische situatie van hun bedrijf. De ondernemer wordt naar zijn of haar doelen en wensen gevraagd, tevens wordt gekeken naar de knelpunten om deze doelen te bereiken. Ook actieve financiële monitoring door HLB Van Daal is onderdeel van het programma. "Daarnaast worden kwartaalgesprekken gepland, waarbij de strategie wordt besproken en knelpunten worden aangepakt. Ondernemers moeten zich niet laten leiden door de waan van de dag. Veel knelpunten kun je oppakken en daarmee aan de slag gaan. Het is ook belangrijk om niet alles tegelijk proberen te tackelen, zo houden we de focus", vertelt Dolf.

## CONTINU VOORUIT BLIJVEN GAAN

Ook HLB Van Daal heeft met vooroordelen over accountancykantoren te maken. "Klanten zijn bang voor de meter die gaat lopen", zegt Edwin. Bij HLB Van Daal is de intake altijd vrijblijvend. Na dit eerste

'ALS PARTNERS  
BUNDELEN WE ONZE  
**KENNIS EN KRACHT**, ZO  
ZIJN WE ER ECHT VOOR  
DE ONDERNEMER'

adviserende gesprek wordt er gekeken naar een eventueel vervolg. Edwin: "We hopen dat mensen die de lezingen bezoeken ook met vragen bij ons terugkomen en niet alleen op gezette tijden." Daarnaast is in het hoofd van veel ondernemers het dienstenpakket van accountants nog vrij beperkt. "De core business zit veel meer in de vaststelling van de doelen en dromen van de ondernemer en hier willen wij graag samen met hen achter komen", vertelt Edwin. "De beste reactie is: 'Oh, we wisten niet dat jullie dat ook deden.'" HLB Van Daal wil privédoelen en bedrijfsdoelen vaststellen en aan de hand hiervan de onderneming bijsturen. "Alle gesprekken die we met ondernemers voeren brengen je vooruit. Wanneer een ondernemer met nieuwe ideeën bij een gesprek weggaat, dan is het een goed gesprek geweest", aldus Dolf. "Als uiteindelijk de inloop te groot wordt en Station88 te klein is, dan hebben wij ons doel bereikt." Wij nodigen hierbij alle ondernemers van harte uit om met ons in gesprek te gaan. HLB Van Daal is er ook voor startende ondernemers."







"De samenwerking met Station88 stelt onze ondernemende leden in staat zich te verbinden met ondernemers in deze regio. MCSI biedt de regio innoverende oplossingen voor maatschappelijke en economische uitdagingen en tevens een fysieke werkplek. Kortom: Station88 en MCSI, een collectief dat werkt."

**MCSI**

# QUOTES

"Super om te zien dat de verbinding tussen startups, ondernemers en bedrijfsleven die we vooraf voor ogen hadden, ook daadwerkelijk gerealiseerd wordt. Ondernemers vinden elkaar, helpen elkaar bij vragen, nemen elkaars producten af. Top!"

**Braventure**

"Wat zo goed gaat, zijn de spontane ontmoetingen en samenwerkingen met collega partners van Station88. Door dat we op donderdag samen zitten informeren en leren we van elkaar wat weer resulteert in meerwaarde voor alle partijen. Door korte lijntjes komt veel tot stand!"

**Make it in Tilburg**

"Ondernemers die hun volgende station hebben bereikt of die een totaal ander spoor op willen gaan, in Station88 worden vragen en visies met elkaar gedeeld en kunnen we zorgen dat de trein op stoom blijft. Daar dragen wij graag aan bij."

**Rabobank**

"Als Port4Growth werken we al vanaf het begin samen met Station88. Wat ons erg aanspreekt is het enthousiasme van het team, het zijn doorzetters die net als een ondernemer ook bij wat tegenwind doorgaan om hun ambities te realiseren. De samenwerking met Station88 betekent ondermeer dat de scaleups in Midden-Brabant kunnen putten uit bijna 15 jaar groeikennis en ervaring."

**Port4Growth**

Wij proberen op de lange termijn te oriënteren. Dat doen we door initiatieven te ondersteunen, maar ook door ons hard te maken voor bijvoorbeeld de oprichting en doorontwikkeling van Station88."

**Midpoint Brabant**

"Juist het verbinden van de Station88 ondernemers met de fantastische mogelijkheden in Tilburg en omgeving en bijbehorende online strategie blijft het mooiste wat er is!"

**PEP**

"Naast dat werken in Station88 gezellig is, is het voor ons ook bijzonder effectief. We doen nieuwe contacten op en leren iedere week van elkaar door branchespecifieke kennis te delen. Gelukkig maar dat IT Support Groep 'staat' voor slimmer en overall veilig werken."

**IT Support Groep**

"Wat je voelt als je bij Station88 binnenloopt is ontzettend veel energie. Energie om te helpen, de wil om het beste bij elkaar naar boven te halen en iets goeds te doen voor de regio en zijn ondernemers. Gesloten deuren worden samen geopend. Dit is uniek!"

**Q-Promotions**

"Dienstbaarheid aan alle ondernemers. Dat zien wij gebeuren en domme vragen bestaan niet. Dat voel je als je aanschuift bij één of meerdere collega-ondernemers binnen Station88. Je staat er niet alleen voor!"

**Route ICR**

"Station88 ontvangt startende en gevestigde ondernemers. Samen met de partners van Station88 organiseren we inspiratiesessies, workshops en trainingen. De energie die hieruit voort komt is voelbaar voor iedereen. Onze klanten zijn verrast, geïnspireerd en van harte welkom in het schitterende industriële erfgoed."

**Ondernemersadvies, Gemeente Tilburg**

"Door samen te zien waar kansen liggen, kan het onmogelijke mogelijk worden."

**aarts & co**

"Station88 is voor HLB Van Daal Adviseurs en Accountants een inspirerende uitvalbasis voor de verbinding met ondernemers. De verschillende disciplines onder één dak zijn voor HLB Van Daal erg waardevol en brengt de ondernemer én ons op goede ideeën. Station88 is een omgeving waar we graag komen!"

**HLB Van Daal Adviseurs en Accountants**

"Het is toch heerlijk om samen met andere bedrijven gezellige borrels en inhoudelijke evenementen te organiseren zodat ondernemers bij elkaar komen? Station88 leent zich er perfect voor!"

**VDT Advocaten**

"Het partnerschap met Station88 geeft ons als UniPartners de mogelijkheid onszelf op de kaart te zetten en de Tilburgse student te vertegenwoordigen tussen de ondernemers!"

**UniPartners**

"Ik heb deelgenomen aan de 3-daagse workshop business-planning. Tijdens de inspirerende sessies heb ik het vizier op het toekomstig groeien van mijn bedrijf een heel stuk scherper gekregen. De inspirerende business trainer wist op een no-nonsense manier iedereen in de groeistand te krijgen. Dank ook aan mede-ondernemers voor de open communicatie en het écht delen."

**Ondernemer en deelnemer workshop**

"Het unieke pand heeft een aantrekkingskracht in de markt. Het is een inspirerend podium om samen zaken op te pakken en een leven lang ontwikkelen hoger op de agenda te zetten."

**Leren en Werken**

"Mijn leukste S88-ervaring is de dynamiek en energie in het bestuursoverleg. Bas, Edward en ik, en natuurlijk Esther, die ondanks volle agenda's tijd en ruimte vinden om dit initiatief stap voor stap verder te brengen. En natuurlijk is de opening het allerleukste moment geweest."

**Fontys**

"Onder inspirerende begeleiding heb ik mijn bedrijf onder de loep genomen en met andere ondernemers kunnen sparren. Daardoor kan ik nu weer met frisse blik naar de toekomst kijken en gerichte stappen ondernemen."

**Ondernemer en deelnemer workshop**



# WELKOM IN GEBOUW 88



**02 UNITS ONDERNEMERS, WAARONDER 5 UNITS VAN BRAVENTURE: 35% MIDPOINT BRABANT: 40% ALGEMENE RUIMTE: 10% SPREEKKAMERS: 15%**

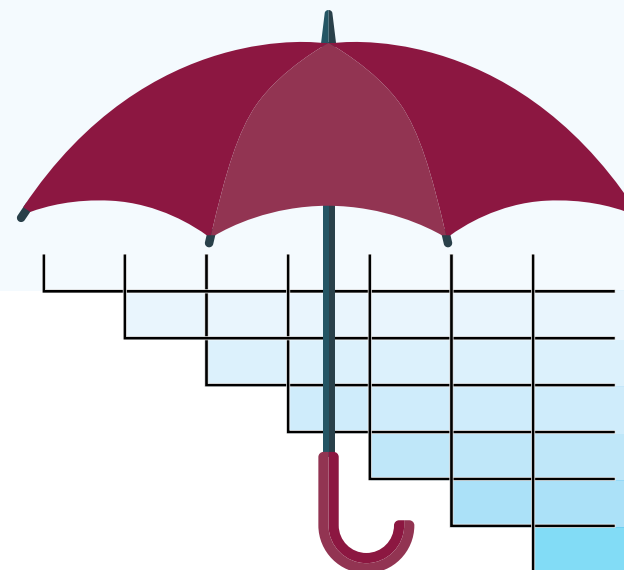
**01 UNITS (STARTENDE) ONDERNEMERS: 70% ALGEMENE RUIMTE: 20% SPREEKKAMERS: 10%**

**VIDE SPREEKKAMERS: 100%**

**BG STATION88 (PROGRAMMARUIMTE, WERKRUIMTE, PARTNERS): 85% MCSI: 15%**

Het pand is eigendom van de Van der Weegen Bouwgroep. Voor verhuurmogelijkheden verwijzen wij naar [www.vanderweegen.nl](http://www.vanderweegen.nl)

## PROGRAMMA STATION88



- 1 ONDERNEMERSTAFEL
- 2 INSPIRATIESESSIE
- 3 WORKSHOP
- 4 ONDERNEMERSSAFARI
- 5 NETWERKBIJENKOMSTEN
- 6 INLOOPSPREEKUR
- 7 CASE CLINIC

**1 ONDERNEMERSTAFEL**

De ondernemerstafel wordt voorgezeten door een ondernemer uit de regio. In een veilige omgeving spar je samen met andere ondernemers over een ingebrachte casus of een top of mind thema met als doel elkaar verder te helpen.

**4 ONDERNEMERSSAFARI**

Tijdens de ondernemerssafari krijgen ondernemers de mogelijkheid om een kijkje te nemen bij collega-ondernemers in de regio. Het transport is per fiets, wat direct zorgt voor verbinding en nieuwe contacten.

**6 INLOOPSPREEKUR**

Tijdens het inloopspreekuur kun je gebruik maken van de kennis van de partners van Station88. Als ondernemer kun je op donderdagmiddag binnenlopen en al je ondernemersvragen voorleggen aan een partner/specialist van Station88.

**2 INSPIRATIESESSIE**

De inspiratiesessie is een lezing op thema, waar je graag tijd voor vrijmaakt. Hier wordt het verhaal verteld dat je altijd al graag een keer wilde horen. De sessie inspireert, motiveert, leidt tot verdieping en zet aan tot verdere stappen.

**5 NETWERKBIJENKOMSTEN**

De netwerkbijeenkomsten zijn gericht op het uitwisselen van ervaringen en het stimuleren van ontmoetingen met collega-ondernemers en vakgenoten. De bijeenkomsten variëren van borrel, ontbijt, bootcamp, ondernemerschallenges tot pitch & meet. Hierbij verliezen we het funelement niet uit het oog.

**7 CASE CLINIC**

De case clinic is een verdieping op het inloopspreekuur. Tijdens dit blok kun je als ondernemer aan de hand van vooraf vastgestelde ondernemersvragen sparren met een specialist met kennis.

**3 WORKSHOP**

De workshop is een interactieve sessie, gericht op het creëren van awareness of verdieping op de business. Een workshop zorgt voor uitbreiding van kennis. Afhankelijk van het thema en de diepgang worden de workshops gehouden in kleine en grote groepen.

Alle ondernemers gerelateerde bijeenkomsten zijn op inschrijving waarbij het thema vooraf bekend is gemaakt. Inschrijving verloopt via de website van Station88. [www.station88.nl/programma](http://www.station88.nl/programma)

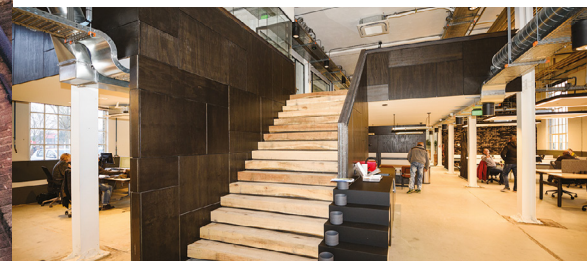
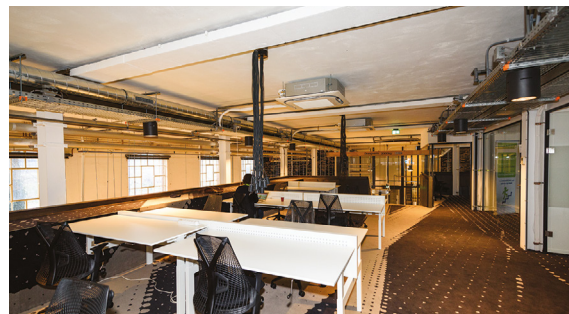
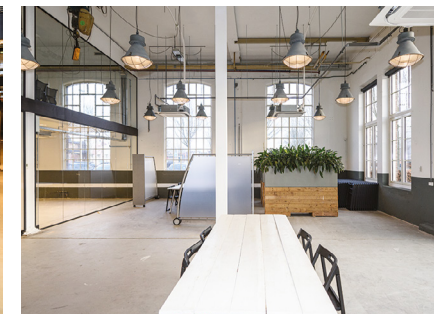
**Eventueel bijkomende kosten worden vooraf op de website bekend gemaakt.**



# GET THE PICTURE GEBOUW 88 IN BEELD



Gebouw 88, voorheen een NS-werkplaats en gelegen in de Spoorzone, moet de verbingsplek voor ondernemers worden in Midden-Brabant. Het pand wordt grondig verbouwd door de eigenaar van het gebouw Van der Weegen Bouwgroep en staat een jaar in de steigers, voordat de initiatiefnemers, hun partners en andere bewoners het pand betrekken. In maart 2018 opent Station88 zijn deuren en beleef een vliegende start.



Qua inrichting en uitstraling is bewust gekozen voor industriële invloeden. Het team van aarts & co, interieur en advies, creëerde verschillende settings, zodat communicatie en diverse activiteiten laagdrempelig kunnen plaatsvinden. Espresso, later overgenomen door First Impression, heeft Station88 daarnaast voorzien van techniek en geluid.







## DE VERBINDING VAN HET ECONOMISCHE, SOCIALE EN RUIMTELIJKE

Eén van de strategisch partners van Station88 is Rabobank.

De drie Rabobanken uit de regio leveren, net als de andere partners, toegevoegde waarde aan het ondernemershuis. Behalve fysieke aanwezigheid in Station88, wil de Rabobank ook kennis delen en adviseren. We spraken Lilian Damen, vanaf januari 2019 de nieuwe directievoorzitter van Rabobank Tilburg en omstreken, over de samenwerking met Station88, haar doel en het toekomstperspectief.

## 'SAMEN MET STATION88 EN PARTNERS WILLEN WE ZAKEN RELEVANTER MAKEN'

weer samen met Station88 en de partners kijken naar hoe we dingen beter kunnen maken, zodat ondernemers versneld kunnen groeien."

### WAT ZIJN DE MISSIE EN VISIE VAN DE RABOBANK TEN OPZICHTE VAN STATION88?

"Station88 sluit goed aan bij het gedachtegoed van de Rabobank: 'Growing a better world together'. Wij realiseren ons dat ondernemers de motor van de samenleving zijn. Als je die ondernemers stimuleert, leidt dat tot bedrijvigheid en zelfredzaamheid. Wij willen met de bank het accent leggen op innovatie, duurzaamheid en circulariteit. Ja, dit zijn erg populaire begrippen, maar de essentie ligt in het bewustzijn voor de volgende generatie. Wij zijn ervan overtuigd dat hier de focus moet liggen en dat we samen moeten blijven innoveren."

### WAT IS DE AANTREKKINGSKRACHT VAN STATION88 VOOR RABOBANK?

"Wij vinden het superinteressant dat alle partners elkaar weten te vinden en met elkaar verbonden worden in dit open huis. Het is ook letterlijk een open huis, waar je zomaar binnen kunt wandelen met alle vraagstukken die op dit moment leven. Ondernemers zoeken ons op, omdat ze de volgende stap willen zetten of omdat ze willen sparren. Binnen Station88 kunnen wij vragen eventueel ook weer doorzetten naar andere partners en zo maken we elkaar beter. Nu al spreken wij soms af met onze eigen klanten in Station88, omdat het zo'n inspirerende broedplaats is en om Station88 nog meer met de Rabobank te verbinden."

### MERK JE DAT EEN FYSIEKE PLEK WERKT?

"We merken dat er, in vergelijking met vroeger, een afstand is ontstaan tussen mensen en banken. Er wordt steeds meer gebruikgemaakt van online-communicatie via onze bankieren app

en de website. Echter, wij vinden het belangrijk om in contact te zijn met onze klanten en de omgeving. Door in het ondernemershuis Station88 een fysieke plek te creëren waar ondernemers naartoe kunnen gaan, wordt dit contact weer aangewakkerd. Bij Station88 gaat dit zo ver dat het niet alleen een contactpunt is, maar dat er ook een kruisbestuiving ontstaat. En dat is van grote toegevoegde waarde. Hier worden netwerken en kennis letterlijk met elkaar verbonden. Daarnaast is de Spoorzone een mooi gebied waar oud en nieuw met elkaar in aanraking komt. Het geeft een bijzondere sfeer, omdat je een stukje identiteit en perspectief raakt; dat is erg inspirerend."

### HOE GROEIT DE RABOBANK DOOR STATION88?

"Het is een wisselwerking. Door de diverse vormen van samenwerking bij Station88, denken wij over bepaalde ondernemersvragen na. Daarnaast zijn wij ook op zoek naar verbinding, die we vaak vinden in dit ondernemershuis. Door letterlijk deel uit te maken van zo'n omgeving, kom je midden in de samenleving te staan. Bij Station88 wordt het economische, sociale en ruimtelijke op een creatieve manier met elkaar verbonden."

### WAT HOPEN JULLIE SAMEN MET STATION88 TE KUNNEN BEREIKEN IN DE TOEKOMST?

"Wij streven naar het ontstaan van een platform, waarin ondernemers elkaar sterker maken. Dat gebeurt op zo'n manier dat starters gemakkelijker kunnen starten en sneller kunnen groeien. Dat er een netwerk ontstaat, waarin ondernemers elkaar vooruithelpen. Ondernemers willen wel zelfstandig zijn maar niet alleen, dat is belangrijk voor hen. Uiteindelijk creëren we met z'n allen een bruisende en dynamische omgeving, waarin innovatie op allerlei gebieden plaatsvindt. In en rondom Station88."





# SPOORZONE JE BENT ER

In Tilburg wonen en de Spoorzone niet kennen, dat is onmogelijk. Dit is hét ontwikkelingsgebied waar ondernemers met diverse achtergronden hun bedrijf kunnen vestigen en laten groeien. Vanuit de binnenstad loop je zo via het centraal station en de Willem II-passage deze oude NS-werkplaats in. Er wordt in deze omgeving hard gewerkt aan ontwikkeling op het gebied van ondernemen, wonen en infrastructuur. Dit om Tilburg aantrekkelijker te maken voor toeristen, maar ook voor onze eigen Tilburgers.

## PROJECT VAN LANGE ADEM

De Spoorzone is een project van lange adem, omdat het zo'n groot en complex gebied is. De projectontwikkeling is begonnen in 1996 met enkel de zuidzijde van het gebied. De noordzijde was destijds nog de werkplaats van de NS, die werkgelegenheid bood aan vierhonderd werknemers. Later werd deze werkruimte overbodig voor de Nederlandse Spoorwegen en is de noordzijde bij het project betrokken. "Het is goed om met de maatschappij mee te ontwikkelen", vertelt Joep Frenken, Projectmanager Vastgoed Spoorzone. "Het is moeilijk om met een handtekening van bovenaf alles in één keer te veranderen, dat heeft tijd nodig." Met de toevoeging van de veertien hectare bedrijventerrein aan gebied Spoorzone ontstonden er kansen: het centrum van de stad, als zesde grote stad van Nederland met voorheen een compact centrum, een sterkere identiteit geven. Daarnaast kon de stad hiermee vernieuwd worden, door nieuwe woon-, werk- en recreatiegelegenheid te creëren. "Het was ook een kans om aan de binnenstad een stuk toe te voegen met veel historisch karakter", aldus Berend de Vries, Wethouder Economie Gemeente Tilburg en Projectwethouder Spoorzone.

## ZUINIG MET HET VERLEDEN

In de ontwikkeling van de Spoorzone staat het behoud van de monumentale panden, met een balans tussen oud en nieuw, voorop. Dit wordt gedaan om het oude karakter van de industriestad weer naar voren te laten komen. "Het is een combinatie van de Spoorzone over een andere boeg

gooien en zuinig zijn met het verleden", legt Joep uit. In dit gebied wordt er ruimte ontwikkeld voor werken, leren, wonen en vrijetijdsbesteding. De Spoorzone neemt een belangrijke plek in als het gaat om broedplaatsen en innovaties. "Het begon met de Hall of Fame die hier acht jaar geleden heen verhuisde; dit trok leven, sport en jonge mensen aan. Ook Midpoint Center for Social Innovation was destijds al in gebouw 88 gevestigd. Later kwamen organisaties als Festival Mundial en Aus Berlin met hun evenement naar het gebied toe en biedt de Smederij nu wekelijks een nachtprogramma aan", vertelt Joep.





'DE SPOORZONE IS HET  
KNOOPPUNT VOOR  
**NIEUWE INITIATIEVEN**, EEN  
PLEK WAAR STATION88  
PERFECT BIJ AANSLUIT'

Hiernaast is een zo groot mogelijke levendigheid, ook buiten openingstijden van de zakelijke functies en evenementen belangrijk. Dit wordt gerealiseerd door woningen in het gebied te bouwen. Zo werd onlangs het Clarissenhof, een woongebied aan de noordzijde van het station, opgeleverd en zijn er nog meer woningbouwplannen.

#### VEELZIJDIG GEBIED

Er hebben zich in de Spoorzone veel verschillende culturele organisaties en horecagelegenheden gevestigd, die bijdragen aan de veelzijdigheid van het gebied. Berend: "De stad heeft een nieuw stukje identiteit gekregen." Zo kun je voor een hapje of drankje onder andere terecht bij RAW en Smeer 'm, maar zitten er ook bibliotheek De Kennismakerij en skatepark Hall of Fame. De Spoorzone is een broedplaats geworden voor kennis en innovatie. "De oude gebouwen met gebreken hebben creatieve huurders aangetrokken, die veel met elkaar samenwerken", legt Joep uit. "Zo is de Spoorzone uitgegroeid tot een levendig stadsgebied. We zijn nu aan het kijken hoe we deze oude gebouwen de komende jaren overeind kunnen houden, door te investeren in bouwkundig onderhoud."

#### GEBOUW 88

Onderhoud en renovatie was ook nodig bij gebouw 88, waar nu Station88 gevestigd is. Het pand is zo opgeknapt dat het nog ten minste dertig jaar mee kan, maar het oude karakter van de originele werkplaats behouden blijft. "Bij gebouw 88 was de bestemming aan de start van project Spoorzone nog onbekend en met de behoefte aan een ondernemershuis en deze beschikbare 'werkplaats', die goed vindbaar is en centraal ligt, was de bestemming snel bepaald", vertelt Joep.

#### SPOORZONE ALS KNOOPPUNT

Nieuwe economie en kennis zijn belangrijk voor de Spoorzone. Het gebied ligt dicht bij het openbaar vervoer en de omgeving daagt uit om nieuwe dingen te doen. Joep: "Mensen moeten elkaar op een laagdrempelige manier kunnen vinden, niet alleen bij Station88 maar in de hele Spoorzone." Het gebied is bedoeld als knooppunt om nieuwe initiatieven te stimuleren, waar Station88 mooi bij aansluit. "Het is een plek waar ondernemers kennis kunnen ophalen, delen en kunnen ontmoeten. Samen met anderen wordt hier kleur gegeven aan het gebied, waarbij het rauwe van de Spoorzone uitdaagt om creatief en innovatief te zijn", vertelt Joep. Het is de bedoeling om de Spoorzone uiteindelijk met andere gebieden in de stad te verbinden en zo de stad als totaal vitaal te houden.

#### ORGANISATORISCHE ZOEKTOCHT

Op dit moment zit het gebied Spoorzone 'vol', waardoor er op een andere manier moet worden gekeken naar de ontwikkeling van het gebied. "Het is een zoektocht", zegt Joep. "Je moet gaan nadenken over nieuwe gebiedsprofielen en waar met verschuivingen dingen georganiseerd kunnen worden. Alle soorten bedrijven moeten namelijk een plek kunnen krijgen en daardoor mee faciliteren in nieuw ondernemerschap." Rond de jaarwisseling komt er een koersdocument uit met nieuwe plannen. Deze plannen zijn gefocust op meer eigenheid voor het gebied, bijvoorbeeld in de vorm van nieuwe bebouwing. "In de nieuwbouw vestigen zich dan de doorgroeiende bedrijven, wat plaats maakt voor jonge ondernemingen in de bestaande gebouwen", legt Berend uit. Joep: "De Spoorzone moet echt iets van en voor Tilburg worden, hierbij is betrokkenheid belangrijk. Echter, de tijd nemen om aan te voelen wat goed is voor een stad is cruciaal. Gepaste haast en aan de andere kant geduld, zo kunnen we samen de Spoorzone opbouwen tot een prachtig gebied!"







# AARTS & CO BRENGT STATION88 TOT LEVEN

Kantoor- en projectinrichter aarts & co ging de uitdaging aan om aan de hand van de ambitieuze plannen van Station88, en binnen het beperkte budget, toch alle interieurwensen te vervullen. Wij zijn met veel enthousiasme aan de slag gegaan om in de vorm van een partnership, mede vanuit ons marketingbudget, de plannen te realiseren. De vraag vanuit Station88 viel samen met de uitbreiding van ons team. Hieruit is een casus ontstaan, waarbij onze nieuwste medewerkers ingewerkt konden worden volgens 'Learning on the job' in dit project.

Om aansluiting te vinden bij de nieuwe invulling van de oude NS-werkplaats, hebben wij ervoor gekozen om de industriële sfeer door te trekken in de uitstraling van het meubilair. Aan de hand van de verschillende activiteiten die worden uitgevoerd binnen Station88, hebben wij diverse

settings ingericht. Er is meubilair geplaatst, dat communicatie en andere activiteiten in diverse settings mogelijk maakt. Door de typische opstelling van de werkplekken creëer je een natuurlijke en dynamische manier van overleg op en rondom de werkplek.

aarts & co interieur en advies ondersteunt Station88 graag in de stimulering van ondernemerschap en innovatie in de regio.

**Team aarts & co interieur en advies B.V.**



'ALS JE HET PAND BINNENLOOPT, VOEL JE EEN **DYNAMIEK** WAARIN JE ONMIDDELIJK **THUISVOELT**'



# ARE YOU BRAVE ENOUGH TO JOIN US?

Iedere kansrijke startup verdient het om succesvol te worden. Dat begint natuurlijk bij een briljant idee, maar startups hoeven het niet helemaal zelf te doen. Braventure is hét startup programma van de twee Brabantse universiteiten, vier hogescholen en zes ontwikkelingsmaatschappijen.

Deze krachtenbundeling van de twaalf partners (Tilburg University, TU Eindhoven, Avans Hogeschool, Fontys Hogescholen, NHTV Breda, HAS Hogeschool, Brainport, BOM, Midpoint Brabant, REWIN, NV BIM en Agrifood Capital) brengt een schat aan kennis, ervaring en contacten bij elkaar en bouwt voort op het trackrecord van meer dan vijftien jaar startup ondersteuning in Brabant.

Het programma biedt snel toegang tot startkapitaal, kennis, community en faciliteiten met slechts één doel: startups versnellen en laten slagen. Startup ondersteuning is dichtbij de startups georganiseerd via de lokale partners en business developers.

Bij Braventure vinden startups naast begeleiding ook de weg naar startkapitaal. Eén van de financieringsmogelijkheden is het nieuwe Brabant Startup Fonds (BSF). De Provincie Noord-Brabant heeft dit fonds opgericht en gevuld met tien miljoen euro voor het verstrekken van leningen voor de eerste fase van startups: het uitwerken van ideeën en het ontwikkelen van een beginnend bedrijf.

Braventure is gevestigd in gebouw 88 in Tilburg, boven Station88 en tussen startups. Vanuit dit kloppend hart komt de programmering, de ontwikkeling van faciliteiten, communicatie en community voor startups en partners tot stand.

# MIDPOINT BRABANT: "DREAM IT. DO IT. MAKE IT." DROMEN WAARMAKEN DOOR AAN TE PAKKEN.

## WIE ZIJN WIJ?

Midpoint Brabant is een regionaal economisch samenwerkingsprogramma van negen gemeenten, het bedrijfsleven en de onderwijsinstellingen in Midden-Brabant. Het gezamenlijke doel is om de concurrentiepositie van de regio te versterken met genoeg werkgelegenheid in een aantrekkelijke (duurzame) leefomgeving. In Midden-Brabant zijn we dé schakel tussen bedrijven, onderwijsinstellingen, maatschappelijke organisaties en overheden.

Onze aandacht gaat naar drie toepassingsgebieden in het bijzonder: Smart Industry, Smart Logistics en Smart Leisure. We ondersteunen ondernemers bij het ontwikkelen van nieuwe ideeën en helpen deze in een stroomversnelling naar de markt te brengen.

Zo zorgen we voor innovaties die de economie 'slim en sterk' maken én dragen we bij aan een toekomstbestendige samenleving.

## WAT DOEN WIJ?

We ondersteunen zakelijke netwerken, stimuleren innovatie, verzorgen (co)financiering en faciliteren coaching en talentontwikkeling. Midpoint Brabant heeft nauwe samenwerkingsverbanden met kennisinstellingen zoals Fontys, Avans, ROC, Tilburg University en Jheronimus Academy of Data Science.

**"Midpoint Brabant is een dynamische netwerkorganisatie die ondernemersdromen, innovatiekansen en netwerkverbindingen omzet in concrete projecten."**

Tjerja Geerts, Communicatiemanager  
Midpoint Brabant / Regio Hart van  
Brabant



**VOOR WIE?**

Midpoint Brabant is er net als Station88 voor de ondernemers, zzp'ers en mkb'ers. Bij Station88 kunnen ondernemers terecht met al hun praktische ondernemersvraagstukken. Bij Midpoint Brabant zien we graag projecten die 'iets wezenlijks' betekenen voor de duurzame ontwikkeling van de regio en die overheid, ondernemers en onderwijs met elkaar verbinden.

**STATION88**

Als medegrondlegger van Station88 werkte Midpoint Brabant nauw samen met de Gemeente Tilburg in het ontwikkelingsproces van de totstandkoming van Station88 als het huis van ondernemerschap en innovatie in Midden-Brabant. Samen met Gemeente Tilburg signaleerde Midpoint Brabant een behoefte om centrale ondernemersondersteuning op één plek bij elkaar te brengen. Hiermee zouden ondernemers beter bereikt kunnen worden en dienstverlening veel effectiever en efficiënter georganiseerd. Met het opstarten van Station88 willen wij Midden-Brabant op de kaart zetten wat betreft innovatie en ondernemerschap.

**"Station88 voorziet in een behoefte van ondernemers. Daar zetten wij ons vanuit Midpoint Brabant, samen met andere ondernemers en onderwijsinstellingen, graag voor in."**

**Bas Kapitein,**  
Directeur Midpoint Brabant

**REGIONALE SCHAKELS**

Wij willen graag laagdrempelig overkomen en zichtbaar zijn voor ondernemers. Door onszelf in hetzelfde gebouw als Station88 te vestigen komt de kracht van samenwerking sterker naar voren. Het gebouw leent zich hier goed voor. Voor onze thema's: Smart Industry, Smart Logistics en Smart Leisure hebben wij verschillende fieldlabs (of hubs) in de regio ingericht:

**Gilze-Rijen: Gate2,**

Onderdeel van Midpoint Brabant Smart Industry  
Focus op o.a. innovatieve AR/VR/Simulatie projecten in de maakindustrie.

**Oisterwijk: House of Leisure,**

Onderdeel van Midpoint Brabant Smart Leisure  
Focus op nieuwe gebiedsontwikkeling, recreatie en ontspanning.

**Tilburg: House of Smart Logistics,**

Onderdeel van Midpoint Brabant Smart Logistics  
Focus op duurzame innovaties en ondernemingen in de logistieke sector.

**Heusden: MetalValley,**

Onderdeel van Midpoint Brabant Smart Industry  
High tech kenniscentrum voor metaalvraagstukken.

Van daaruit ondersteunen we ondernemers met innovatie ontwikkelprogramma's, cluster- en netwerkvorming, financieringsadvies, startupondersteuning en ondersteuning van bedrijfsvestiging.

**MIDPOINT  
BRABANT**



**Dream it.  
Do it.  
Make it.**

**ENKELE PROJECTVOORBEELDEN****LEISURE ONTWIKKEL FONDS  
NOORD-BRABANT**

Ondernemers met vernieuwende, innovatieve en bijzondere plannen voor verandering in de Brabantse vrijetijdsector kunnen terecht bij het Leisure Ontwikkel Fonds. Het doel is om meer bezoekers van buiten Brabant naar de provincie toe te trekken en om deze bezoekers meer tijd en geld hier te laten besteden.

**MKB UNITED - DELTAPLAN TECHNIEK**

Hoe kan de toekomstige ontwikkeling van het mkb in Midden-Brabant versterkt worden? Samen met ondernemers onderzoekt Midpoint Brabant via nieuwe business cases hoe dit opgelost kan worden. Bijvoorbeeld door als bedrijf anders te groeien, hightech technologie in te zetten of personeel een andere functie binnen het bedrijf te geven.

**013CIRCLES – CIRCULAIRE TEXTIEL**

013Circles is een succesvolle pilot voor een permanent centrum rondom circulair textiel. Een samenwerking tussen Stichting MOED, Gemeente Tilburg, Midpoint Brabant, onderwijs, ondernemers en overheden. De beoogde doelstellingen zijn: mensen bewuster maken van de aanschaf, gebruik en hergebruik van textiel. Op termijn zal er ± 5% minder textiel bij het restafval in Tilburg zijn.

**FINANCIERINGSTAFELS**

Een van de acties in het MKB-Actieplan van staatssecretaris Keijzer (Economische Zaken en Klimaat) betreft de 'toegang tot passende financiering met zogeheten regionale financieringstafels'. Deze komen voort uit een nieuwe aanpak die Midpoint Brabant met Brainport Network, Brainport Development en Agrifood Capital heeft opgezet. Deze krijgt een landelijk vervolg en het kabinet stelt met het MKB-Actieplan tot en met 2021 € 200 miljoen beschikbaar voor ondernemers.

**SMART INDUSTRY: FIELDLAB CAMPIONE**

Doel van dit eerste fieldlab in de proces-industrie is onderhoud 100% voorspelbaar maken. Condition Based Maintenance: sensoren monitoren de status van installaties om precies te voorspellen wanneer onderhoud nodig is. De fabrieksinstallaties worden daarvoor beter beschikbaar, tegen lagere kosten.

**DALI – DATA SCIENCE VOOR LOGISTIEKE INNOVATIE**

In dit innovatieprogramma wordt er gekeken naar concrete toepassingsmogelijkheden van data science in het verbeteren van processen in de supply chain. Ondernemers kunnen zich nog aanmelden voor Fase2 en meedoen met concrete business cases.

**AMBITIES**

Midden-Brabant behoort tot de voorhoede op economische, duurzame en slimme groei in Brabant. Midpoint Brabant heeft als doel, om onder andere samen met Station88, deze regio verder op de kaart te zetten. We doen dit door elkaar regelmatig te treffen en evenementen te organiseren die verbinding creëren en versterken. We vinden het belangrijk dat de meerwaarde duidelijk is en dat je als ondernemer op specifieke vragen snel een helder antwoord kunt krijgen. Station88 biedt hierin een fysieke plek met een inspirerend programma. Het is ook onze ambitie en een noodzakelijkheid dat Station88 steeds meer van de ondernemers en dienstverleners zélf wordt.

**STERKER EN SLIMMER**

Vanuit Station88 maken we verbindingen met onze andere hubs. We stimuleren project-initiatieven en cross-overs die de economie slimmer, sterker en duurzamer maken. Sterker omdat alle diensten bij elkaar zitten en de netwerken zo beter op elkaar aansluiten. Slimmer omdat er veel kennis en expertise wordt uitgewisseld. Een voorbeeld is Braventure, dat ook in gebouw 88 gevestigd is. Hiermee hebben we in de regio toegang tot een overkoepelend Brabantbreed startupprogramma waarmee ondernemers hun bedrijfsontwikkeling in een stroomversnelling krijgen.

**DOORONTWIKKELEN**

Tilburg is een echte maak- en test-stad. Met de gedachte 'dream it, do it, make it.' haakt Midpoint Brabant hier samen met de Gemeente Tilburg en Braventure perfect op in met Station88. Dromen en ambities waarmaken én samen doorontwikkelen. We zijn altijd op zoek naar bedrijven en onderwijsinstellingen die op wat voor manier dan ook innovatievraagstukken hebben. Vanuit Midpoint Brabant kijken we vervolgens of wij daarin iets kunnen betekenen met advies, financiering en onze netwerkpartners. Wil je meer weten? Kijk op: [www.midpointbrabant.nl](http://www.midpointbrabant.nl)



# #STATION88HOI OP SOCIALS



## TWITTER



**@Erikderidder:** Filmpje opnemen voor Ondernemershuis #Station88: logisch brandpunt van ondernemersdienstverlening in onze ondernemende stad #Tilburg



**@NewGamePlusNL:** Afgelopen maandag waren we te vinden in #station88 in #tilburg om een van de vele presentaties bij te wonen die hier gefaciliteerd worden. #newgameplus #changingthegame #digital #online



**@FontysCVO:** Huis voor ondernemerschap & Innovatie @station88HOI in Tilburg is klaar voor Koningsdag. Jij ook? #station88 #spoorzone #Tilburg #koningsdag

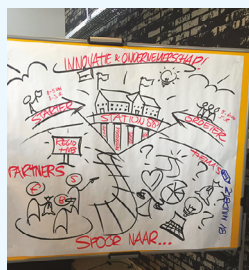
**@YvonneKimman:** Ondernemers op safari! Wat een warm welkom bij #Qpromotionsdrukwerk! Dank je wel dat wij een kijkje mochten nemen, top! Op naar @ZuiderZwam #ondernemen #ondernemerssafari #Tilburg #station88 @FietstaxiTburg

**@Halewien:** Meer Rabobank Tilburg e.o. aanwezig bij de Ondernemersboulevard! Naast @PMPEETERS geven ook Robin Melis-Aanen en @BekirAtman (startende) ondernemers de beste adviezen! #Rabobank #Starters #Vliegendestart #Station88 #Tilburg



**@EdwardvandePol:** We gaan bouwen! Met de marshmallow challenge #station88

## LINKEDIN



**Wim Bens:** Opening Huis van Ondernemerschap #Station88 geopend door @deridder013 Erik de Ridder wethouder gemeente Tilburg en @esther\_ij Ester IJzer manager Station88. #Rabobank feliciteert alle betrokken ondernemers en belanghebbende.

**Daan Reijnders:** Alweer een paar maanden geleden opgeleverd, maar wat een super gaaf project was dit in de mooiste stad van het land! #tilburg #station88



**Cyrille Van Hoof:** Gisteren genetwerkt in my old hometown Tilburg! Wat een leuke ondernemers heeft Tilburg eigenlijk. Erwin Steijlen ook weer gezien van Totally Tuned. Hij heeft mij laten horen wat muziek voor jouw merk, jouw bedrijf kan doen. Alle grote merken hebben hun eigen muziek, hoe klinkt jouw bedrijf? #Totallytuned #Jost #Station88 #Tilburg

**mr. Tamara Willems-Swagemakers:** Afgelopen donderdag was ik te gast bij de ondernemersboulevard in #station88 te Tilburg georganiseerd door de JOST.



## INSTAGRAM

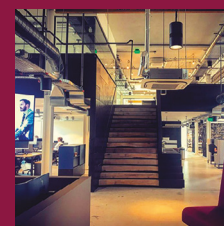


**@h1b\_van\_daal:** Vandaag de officiële opening van Ondernemershuis @station88hoi in de Spoorzone #Tilburg. HLB Van Daal is trotse partner! #ondernemershuis #innovatie #station88 @waltervermeer #opening #strategischpartner



**@leadersinmanagingsales:** Opleidingscafé, wat een mooie opkomst! Veel leuke kandidaten mogen spreken en een kans geboden om bij ons te starten als #accountmanager. Geen ervaring of aansluitende opleiding? Geen probleem! Wij

bieden salestrainingen op maat. #lmsales #kansentie-bieden #leadersinmanagingsales #leaders #in #thankful #team #training #opleiding #baan #sales #opleidings-cafe #tilburg #Station88 #linkinbio



**@Remcovanburen:** De dag "beginnen" met een afspraak bij @Station88hoi, het huis voor ondernemerschap en innovatie. Prima en passende start van de dag dus. #makeitintilburg #ditistilburg #ondernemenintilburg #tilburg #Station88 #cribber

#brabant #tilburgonderneemt #nextstep #nextstep #innovatie #ondernemen #startup



**strooploos:** WAUW! 1 jaar geleden kwamen we samen met liefthellige collega-ondernemers. Het idee: een gloednieuw evenement organiseren voor (pre) starters en gevestigde ondernemers. Vandaag is het zover. Over 30 minuten start de Ondernemers

Boulevard by #JOST, uitverkocht en wel! Ready? Let's go! #strooploosvooralluwfeestenpartij #leadingladies #thuiswedstrijdinstation88 #groeidoesamen #22hotspots #metdebenebuiten #ondernemerschap #ondernemersboulevard



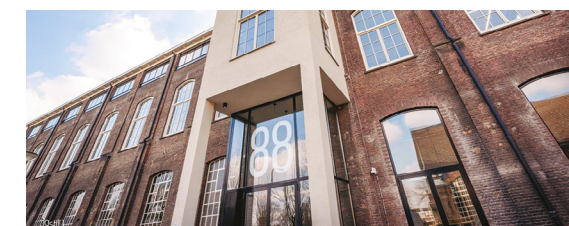
**h1b\_van\_daal:** Heb je een prangende ondernemersvraag? Donderdag heb je weer de gelegenheid om jouw vragen te stellen aan onze adviseurs bij Station88. Loop binnen bij @Station88HOI in de Spoorzone in Tilburg en we helpen je

graag verder! #station88 #spoorzone #tilburg #ondernemersvraag #advies

## FACEBOOK



**@VideoNova:** Ja, het is officieel. #Station88 is geopend. We are open for business



**@Jostijn Ligtvoet Fotografie:** Station88 Spoorzone013. #Jostijn Ligtvoet Fotografie #station88 #spoorzone013 #spoorzonetilburg #tilburg #jostijnligtvoetfotografie



**Station88hoi:** Benieuwd naar het succesverhaal @Station88hoi tussen @stapelfinancieringen en @vtdadvocaten? Op een speelse en laagdrempelige manier leerden Niels Leijten van Stapelfinancieringen

en Toby Brokken en Wouter Veldhuizen van VDT Advocaten elkaar kennen. Er was meteen een klik! De grote kracht van #Station88: 'Niet te strak in het pak, maar op een prettige manier bij elkaar binnen lopen'. Lees je mee? Link in bio, check actueel-blog



**station88hoi:** Meet & Greet van @onbeperktaandeslag @station88hoi! Bevlogen werkgevers bieden kansen aan gemotiveerde werkzoekenden met een beperking! Mooi

initiatief mede mogelijk gemaakt door @rabobank en #station88



**dariaghiani:** Wat een eer om deze beker in ontvangst te mogen nemen op de Dag van de Ondernemer 2018!! #trots @kleinwijs



**Jij ziet de kansen.**  
Wij spotten de risico's.



**VDT.** Onderneemt met je mee.  
advocaten

## VAN ADVOCATUUR NAAR VDT

Terecht of onterecht: advocatenkantoren roepen bij iedereen wel een bepaalde associatie op. Zo zou het prijzig zijn, heerst er een hiërarchische cultuur en zijn de mensen stijf. Wellicht dat dit soort aannames aangewakkerd zijn door series als Suits en Zuidas. Desalniettemin wil Boris Pepping, samen met zijn team van VDT Advocaten, deze gedachtepatronen doorbreken. En hij doet dit door op een andere manier naar advocatuur te kijken: vanuit het oog van ondernemers.

### WEG MET ALGEMENE VOORWAARDEN

VDT Advocaten is aan het veranderen: van een advocatenkantoor naar een onderneming waarin advocaten ondernemers ondersteunen. Aan de hand van honderden blocnotevelletjes, een megascrumboard en een ellenlange termenlijst zijn onder andere Boris Pepping, advocaat, en Toby Brokken, 'marketingman', aan de slag gegaan met de verandering van de propositie. Binnen deze nieuwe propositie worden klanten geholpen door direct aan 'de voorkant' een probleem te voorkomen. "Heel veel klanten vragen of wij een keer naar hun algemene voorwaarden kunnen kijken", licht Boris toe. "Maar volgens mij moeten ze kijken hoe ze met hun klanten willen omgaan, ook als het fout loopt. Het is volgens ons veel beter om aan de voorkant te kijken wie je klanten zijn, wat je markt is, waar de typische risico's zitten en daar vervolgens een plan voor te maken. Dat is niet heel veel meer werk en met die insteek help je ondernemers echt vooruit."

### DE VDT-SCHIJF-VAN-DRIE

Door te werken met analyses beoordeelt VDT Advocaten hoe ondernemers hun zaken hebben geregeld op drie cruciale gebieden: bedrijfsprocessen, bedrijfsstructuur en mens&arbeid. Toby: "Iedere ondernemer heeft hiermee te maken, maar er wordt structureel te weinig aandacht aan besteed, terwijl hier juist veel winst te behalen valt." Met de huidige propositie werkt het advocatenbureau teamgericht, door met hr-partners, IT-professionals en accountants de ondernemers te helpen. De bundeling van expertises sluit goed aan bij Station88. Toby: "Wij weten waar de ondernemers tegenaan lopen en proberen deze kennis via Station88 naar hen toe te brengen."

### DEZELFDE FILOSOFIE

"Wij werden getipt om eens met Esther IJzer te gaan praten, omdat Station88 ook op juridisch vlak specialisatie in huis wilde halen," vertelt Boris. Zo kwam VDT bij Station88 terecht. VDT Advocaten gebruikt Station88 als platform om dingen te organiseren en ondernemers samen te brengen. "Wat wij zo aantrekkelijk vinden, is de aanspraak met

andere bedrijven. Het is laagdrempelig en leuk, wat voor onze business essentieel is. Je ziet dat mensen langzaam maar zeker ook aanhaken op deze filosofie", vertelt Boris. "We worden steeds vaker benaderd door bedrijven die hun eigen dienstverlening willen combineren met het juridische element. Daar speelt Station88 een belangrijke rol in."

### MINDER STRAK

De vrijheid om jezelf te ontwikkelen bij Station88, ook als strategisch partner, spreekt VDT erg aan. "Wij mogen ons eigen programma neerzetten en raken op deze manier erg betrokken bij Station88", vertelt Toby. "De nieuwe gedachte van VDT Advocaten is dat het 'fun aspect' duidelijk aanwezig moet zijn. Het mag allemaal wel wat luchtiger en minder strak, ook als advocaten. Wij realiseren dat mensen zin moeten hebben om naar Station88 toe te komen. Vandaar dat we soms heel bewust de inhoud weglaten, omdat die saai over kan komen. Hiermee verlagen we de drempel", vertelt Boris. "Door ons imago te veranderen hopen wij een voorloper te zijn in deze vorm van bedrijfsvoering."

### GEEN BRANDJES BLUSSEN

Net zoals andere bedrijven dat doen, werkt VDT Advocaten steeds meer met producten, waarvan een ondernemer vooraf weet wat hij ermee opschiet en wat de kosten zijn. De meeste

'pakketten' hebben vaste prijzen, zo weten klanten waar ze aan toe zijn. "Advocatuur is van oudsher de brandweer en wij willen ook de brandpreventie zijn", stelt Boris. "Daar werken wij met onze nieuwe propositie naar toe." Boris en Toby hopen over twee jaar een totaalconcept te hebben staan, waarmee ze de ondernemingen bij Station88 in één stap preventief naar een hoger niveau kunnen tillen. "Ik wil in feite dat mijn klanten mij straks betalen voor wat ik allemaal niet meer voor ze hoeft te doen", verklaart Boris. Daarnaast wil VDT ondernemers stimuleren om te bellen wanneer ze vragen hebben. Dat hoeft echt niet meteen geld te kosten. "Sommige ondernemers willen gewoon een klankbord. Wij hebben in dat geval liever dat ondernemers twintig keer per week bellen, in plaats van hun vragen googelen", legt Toby uit.

### NOOIT MEER VERLIEZEN

In de meeste gevallen gaat er veel mis, vóórdat ondernemers bij een advocaat terecht komen. Een ondernemer staat dan al met 3-0 achter. Bij VDT willen ze deze 'problemen achteraf' voorkomen. "Ik kan niet tegen mijn verlies. Ik wil dat de kaarten goed geschud zijn en dat ik vooraf al weet dat ik ga winnen, met een super strak dossier. Dat wil mijn klant natuurlijk ook en met ons plan bereiken we dat. Wat niet fout gaat, hoeft je ook niet op te lossen", concludeert Boris.



BORIS PEPPING & TOBY BROKKEN



# WIST JE DAT...

...je bij Station88 geen werkplek kunt huren, we zijn er puur en alleen voor kennisoverdracht.

...het Ondernemersadvies van de Gemeente Tilburg ook in Station88 gevestigd is.

...je bij Station88 een klankbord vindt en feedback kunt vragen op bedrijfsprocessen.

...Station88 voor alle ondernemers met groeiambitie is (dus niet alleen voor starters).

...iedereen altijd welkom is en er op donderdagmiddag een speciale inloopmiddag is voor advies.

... je als ondernemer bij Station88 een gevarieerd programma met workshops kan volgen over allerlei onderwerpen.



FOUNDING PARTNERS



STRATEGISCH PARTNERS



BUSINESS PARTNERS



\*Meer Succes Online, sinds februari 2018 business partner van Station88, is vanaf heden onderdeel van PEP uit Tilburg. PEP is dan ook trots dat het partnership wordt gecontinueerd met Station88! Bij PEP kunnen (startende) ondernemers oplossingen verkrijgen op gebied van video, animatie, vormgeving of online mogelijkheden. Niets is te gek voor PEP en wij kijken dan ook uit naar een mooie samenwerking met Station88 en haar partners.

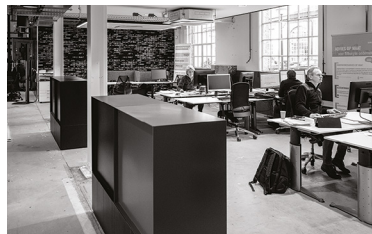
PARTNERS



TOT STAND GEKOMEN DOOR

MIDPOINT BRABANT - GEMEENTE TILBURG - STARTERSLIFT





**STATION  
88**

HUIS VOOR  
ONDERNEMERSCHAP  
EN INNOVATIE



PushBird



@Station88HOI

**BEZOEKADRES**

Burgemeester Brokxlaan 12  
5041 SB Tilburg

**POSTADRES**

Postbus 788  
5000 AT Tilburg

**T** (013) 303 41 02

**E** info@station88.nl

**W** www.station88.nl